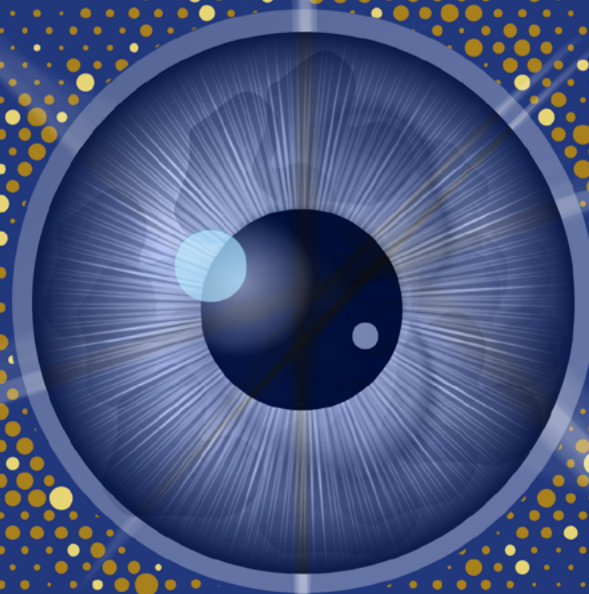


ADDITIF AU TARIF 2022

APPLICABLE DÈS NOVEMBRE 2022



PRESBYTIE

ASTIGMATISME

MYOPIE &
HYPERMETROPIE

CONFORT et STABILITÉ¹

EN LENTILLES MENSUELLES

TOTAL 30TM

for **ASTIGMATISM**

Déjà disponible pour myopes et hypermétropes
Désormais disponible pour astigmates

Disponible dès novembre 2022



LE GRADIENT
D'EAU



LA TECHNOLOGIE
CELLIGENTTM



LA GÉOMÉTRIE PRECISION
BALANCE 8|4TM



TARIF MENSUELLE TORIQUE

TOTAL30™

for ASTIGMATISM



Boîtes de
3 lentilles
20,80 €

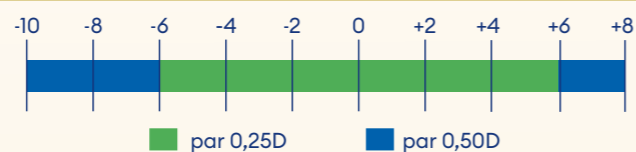
Boîtes de
6 lentilles
38,60 €

Diamètre : 14,50 mm
Rayon : 8,60 mm
Dk/e : 123 à -3,00D

Caractéristiques :

- Celligent™
- Gradient d'eau™
- Géométrie Precision Balance 814™

Puissances
sphériques



Cylindre (D)

-0,75 à -2,25
(par pas de 0,50D)

Axes (par 10°)

10° à 180°
(par pas de 10°)

Découvrez
votre appli
de conversion
lunettes-
lentilles

<https://www.fittinghub.myalcon.com>

Prix de vente conseillé*

Boîte de
3 lentilles
32,50 €*

Boîte de
6 lentilles
59,90 €*



* Ce prix est un prix de vente conseillé mais n'engage nullement l'opticien qui reste libre de fixer son prix de vente.

1. CLV201-C001 Clinical Performance Evaluation of Two Frequent (REF-15339 p7 comfort and REF-12050 p5 stability).

Les lentilles de contact souples de la gamme **TOTAL30™** (**TOTAL30™** (Dk/e = 154 à -3,00 D), **TOTAL30™ for ASTIGMATISM** (Dk/e = 123 à -3,00D)) sont indiquées pour la correction optique des amétropies réfractives (myopie et hypermétropie) chez des personnes ayant des yeux sains, présentant un astigmatisme minime ou nécessitant une correction additionnelle pour l'astigmatisme. Les lentilles mensuelles de port journalier nécessitent un entretien approprié chaque soir et doivent être renouvelées tous les mois. L'entretien correct des lentilles et le renouvellement régulier de l'étui-lentilles sont essentiels. Veuillez lire attentivement les instructions figurant dans les notices et sur les étiquetages. Pour la liste complète des indications, des contre-indications et des avertissements, veuillez consulter les notices. Le port de lentilles de contact est possible sous réserve de non contre-indication médicale au port de lentilles. Dispositifs médicaux de classe IIa - Organisme notifié : CE 0123 TÜV SÜD - Fabricant : Alcon Laboratories Inc. Ces dispositifs médicaux ne sont pas pris en charge par l'Assurance Maladie, excepté dans les indications suivantes sur prescription médicale : astigmatisme irrégulier, myopie supérieure ou égale à 8 dioptries, aphakie, anisométrie à 3 dioptries, strabisme accommodatif, kératocône.

ADDITIF AU TARIF 2022

APPLICABLE DÈS NOVEMBRE 2022



UN PARTENAIRE À VOTRE SERVICE

EDI : ALCON® Vision Care met son expertise à votre disposition
Contactez-nous par e-mail :

Pour les commandes :

visioncare.commande@alcon.com

Pour toutes les autres demandes :

serviceclient.visioncare@alcon.com



SERVICE CLIENTS

N° Azur 0 810 860 810

Du lundi au jeudi
8h45 > 12h15 & 13h > 17h45

Le vendredi
8h45 > 12h15 & 13h > 17h00

UN SITE INTERNET DÉDIÉ



fr.easy-myalcon.com



Mon code client

SITE INTERNET À DESTINATION DES PORTEURS DE LENTILLES



www.portezdeslentilles.fr